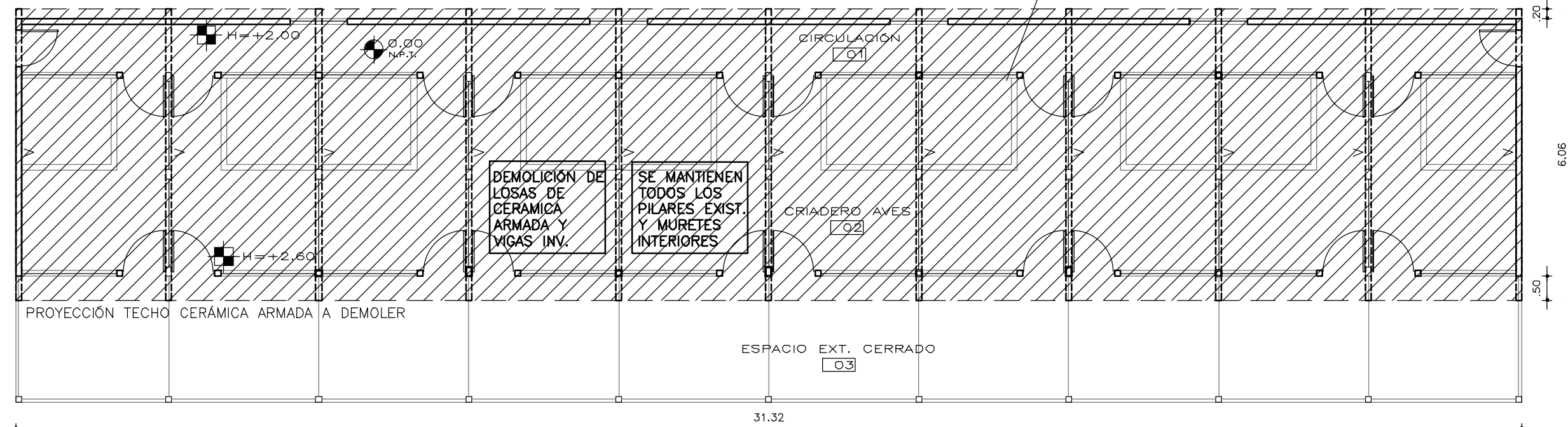


# EDIFICACIÓN SECTOR "P"

LOSAS DE CERÁMICA ARMADA A DEMOLER (VER PREVISIONES EN MCP)



## NOTA IMPORTANTE:

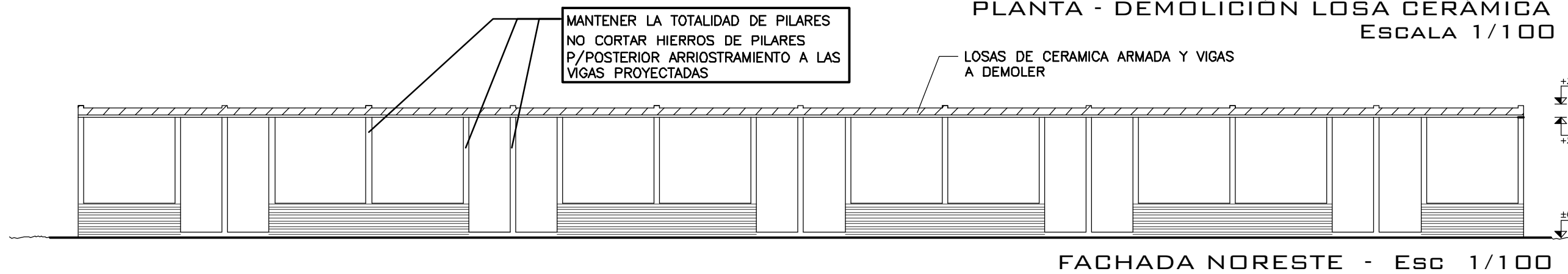
PARA LA DEMOLICIÓN DE LAS LOSAS DE CERÁMICA ARMADA Y VIGAS, SE TENDRÁ ESPECIAL CUIDADO EN LA CONSERVACIÓN DE PILARES Y MURETES INTERIORES, CUYAS PREVISIONES SE DETERMINARÁN EN O B R A A LOS EFECTOS DE PRESERVAR SU INTEGRIDAD EN SU TOTALIDAD.

EN NINGUNO DE LOS CASOS SE CORTARÁN LOS HIERROS DE PILARES EN EL MOMENTO DE LA DEMOLICIÓN DE LAS LOSAS Y LA VIGA QUE LAS SOSTIENE, PRESERVANDO LOS MISMOS PARA EL POSTERIOR ARRIOSTRAMIENTO DE LOS PILARES EXISTENTES CON LAS VIGAS CARRERAS PROYECTADAS.

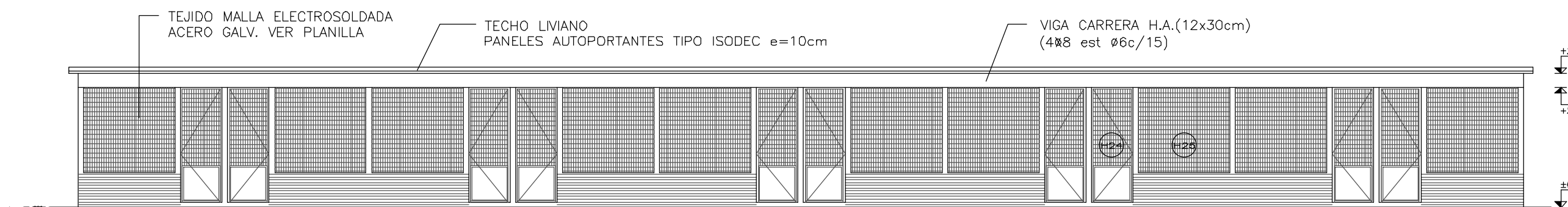


En las especificaciones se hace referencia a marcas de fábrica, número de catálogo y tipos de equipos, elementos, productos y/o materiales de un determinado fabricante. Se establece que también serán aceptables ofertas de equipos, artículos o materiales alternativos que tengan características similares, presten igual servicio y sean de igual o superior calidad y performance a la establecida en dichas especificaciones, debidamente demostradas por el oferente y aceptadas por el Arq. Proyectista.

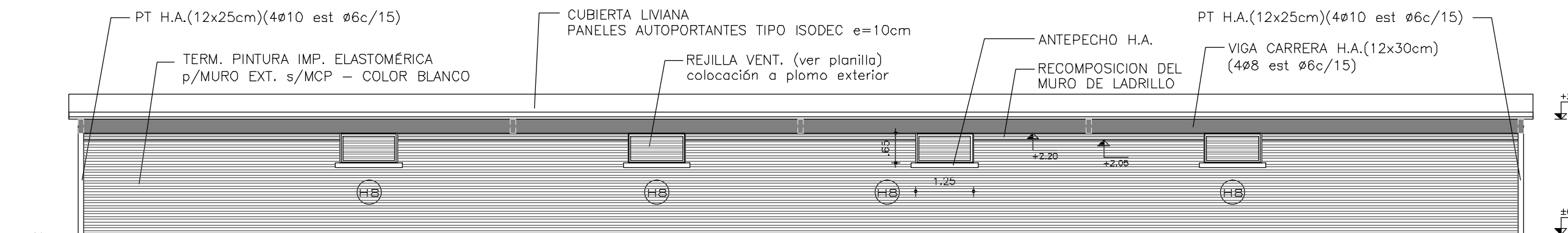
## PLANTA - DEMOLICIÓN LOSA CERÁMICA ESCALA 1/100



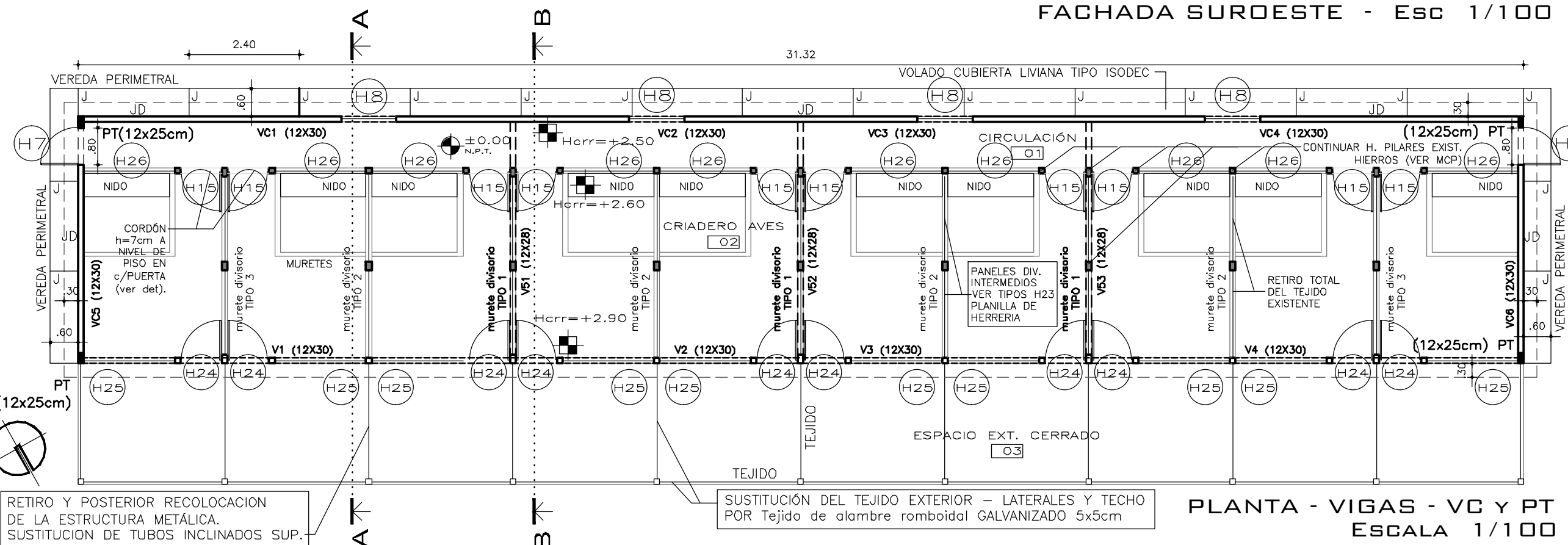
## FACHADA NORESTE - Esc 1/100



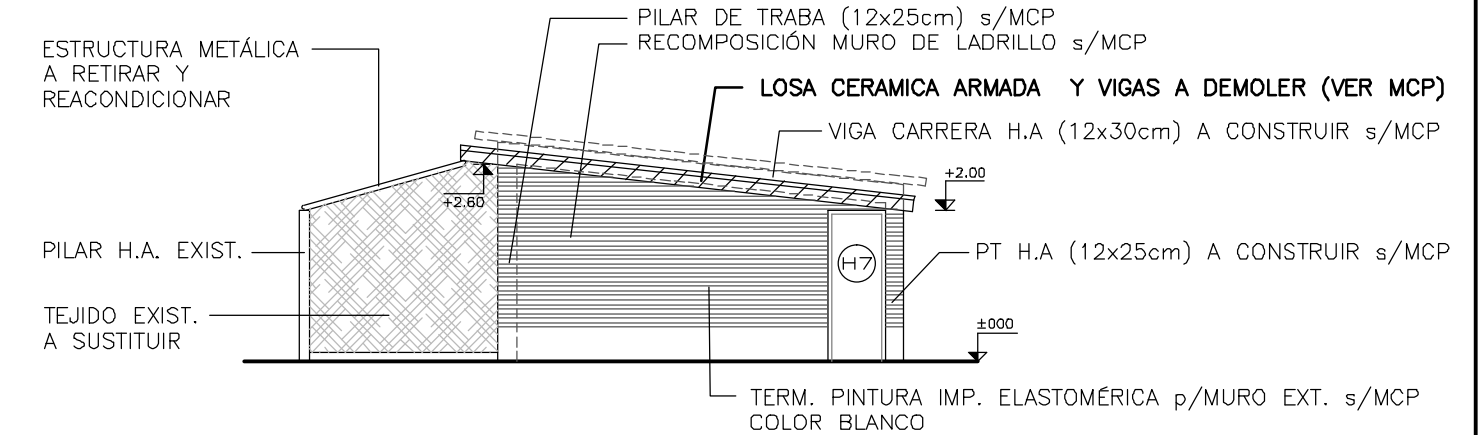
## FACHADA NORESTE - Esc 1/100



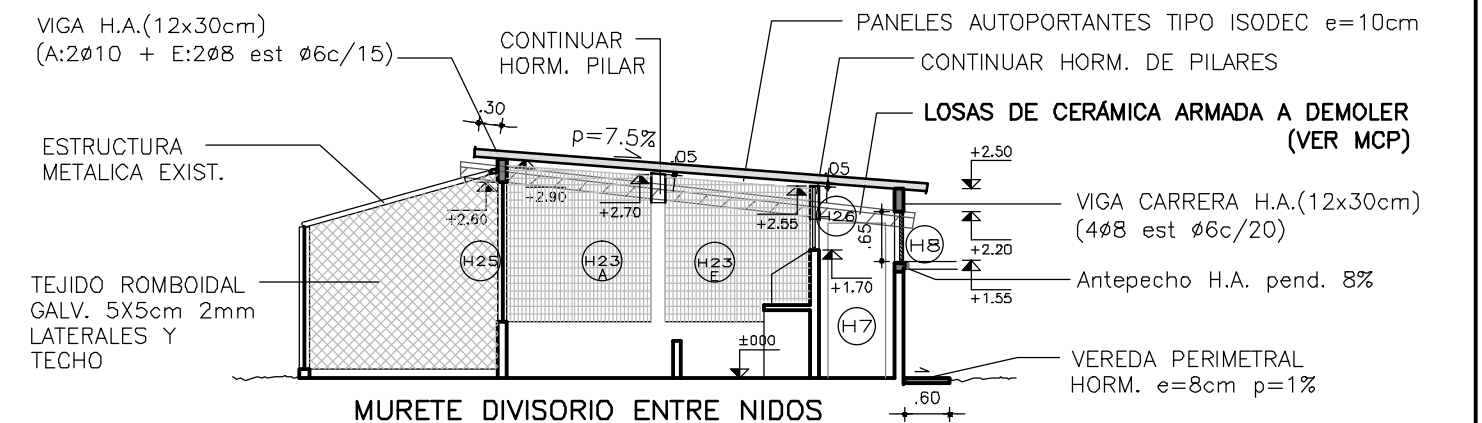
## FACHADA SUROESTE - Esc 1/100



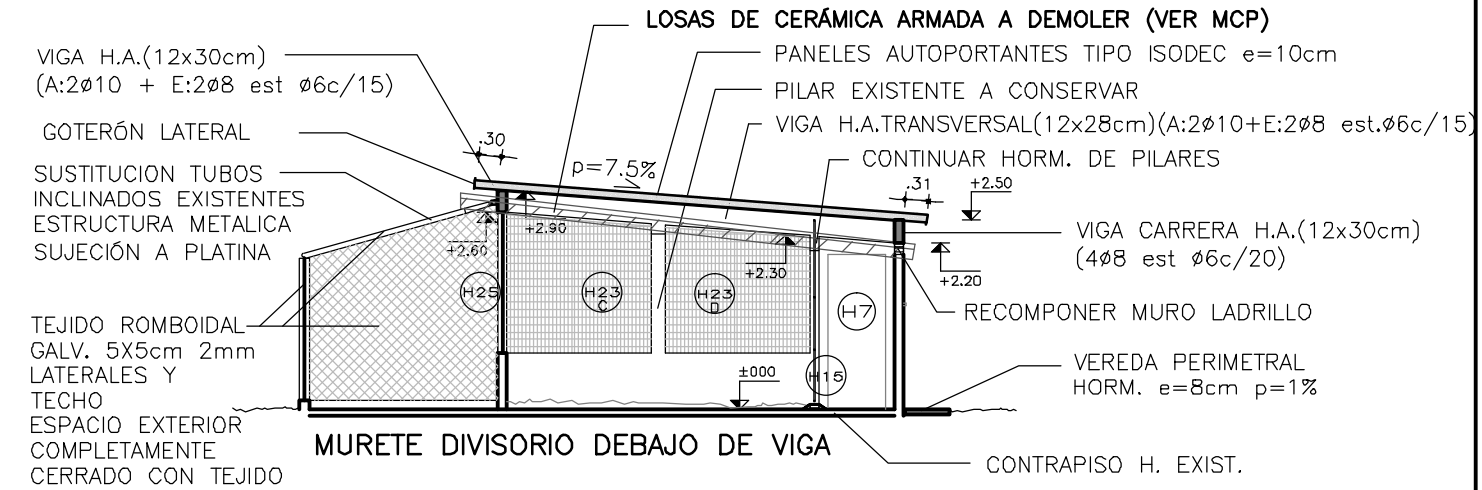
## PLANTA - VIGAS - VC Y PT ESCALA 1/100



## FACHADA NOROESTE Esc. 1/100

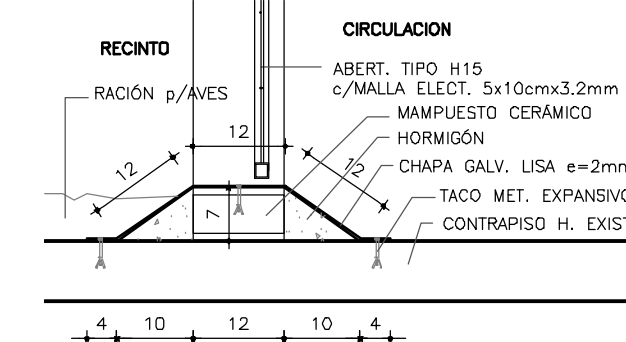


## CORTE A-A ESCALA 1/100



## CORTE B-B ESCALA 1/100

## DET. CORDÓN PUERTAS INT. ESCALA 1/10



NOTA: VER LÁMINA PLANTA DE ABERTURAS L16A9

TODAS LAS MEDIDAS SE RECTIFICARÁN EN OBRA.

## AREA DE PROYECTOS DIRECCIÓN SECTORIAL DE INFRAESTRUCTURA CONSEJO DIRECTIVO CENTRAL

OBRA: ESCUELA AGRARIA FLORIDA LOCALIDAD: FLORIDA FECHA: 2019  
CALLE: ITUZAINGÓ s/n ESQ. TREINTA Y TRES DEPARTAMENTO: FLORIDA ESCALA: 1:100

PLANO DE: ALBANILERIA - PROYECTO - SECTOR "P" LÁMINA Nro: L 14  
CRIADERO DE AVES - DEMOLICIÓN TECHO Y REACONDICIONAMIENTO  
ARQUITECTO: FIRMA: AYTE. de ARQTO.: ARG. GUILLERMO SANCHEZ TECNICO: FIRMA: DIBUJANTE:

A7